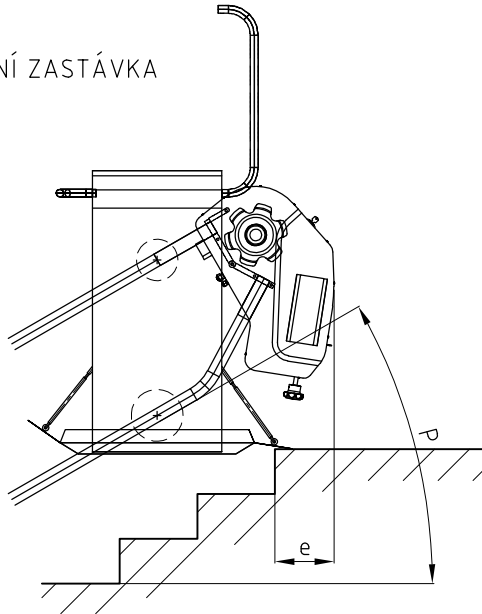


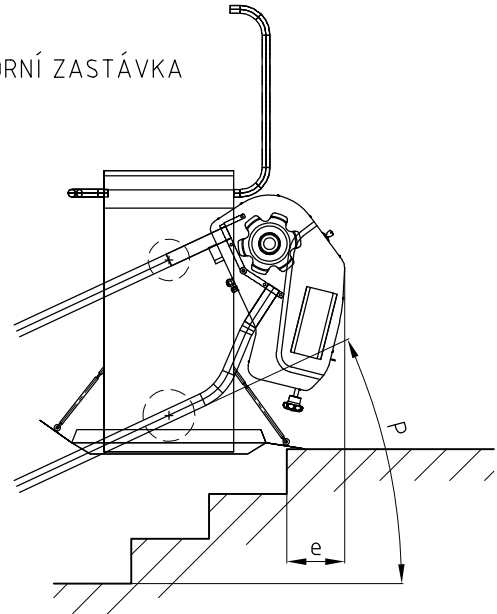
Tvar zakončení A

HORNÍ ZASTÁVKA



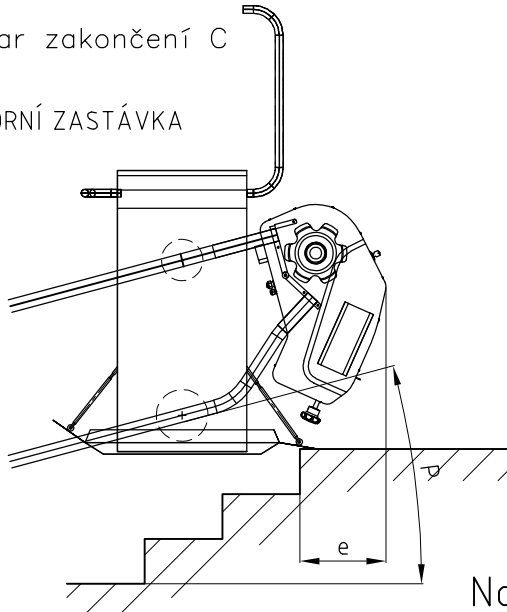
Tvar zakončení B

HORNÍ ZASTÁVKA



Tvar zakončení C

HORNÍ ZASTÁVKA

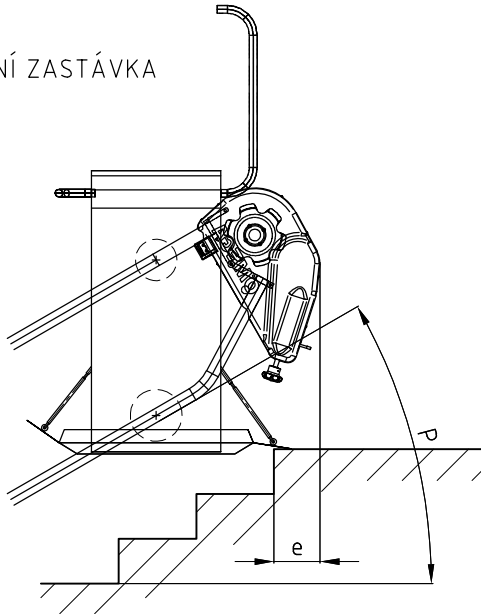


Nový pohon Standard frekvenční řízení

C	0°	397	347	322	272	147
	15°	323	273	248	198	73
B	22°	212	162	137	87	-38
	23°	213	163	138	88	-37
	25°	214	164	139	89	-36
	27°	214	164	139	89	-36
A	28°	214	164	139	89	-36
	30°	218	168	143	93	-32
	35°	227	177	152	102	-23
	40°	237	187	162	112	-13
	45°	255	205	180	130	5
Tvar zakončení	P	e	e	e	e	e
	Úhel dráhy	L = 750	L = 850	L = 900	L = 1000	L = 1250

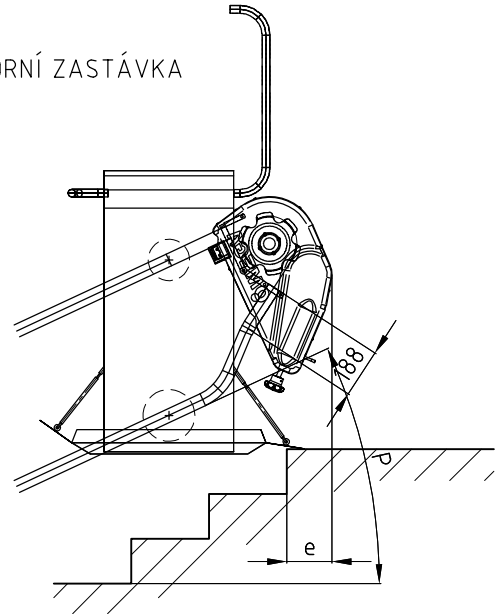
Tvar zakončení A

HORNÍ ZASTÁVKA



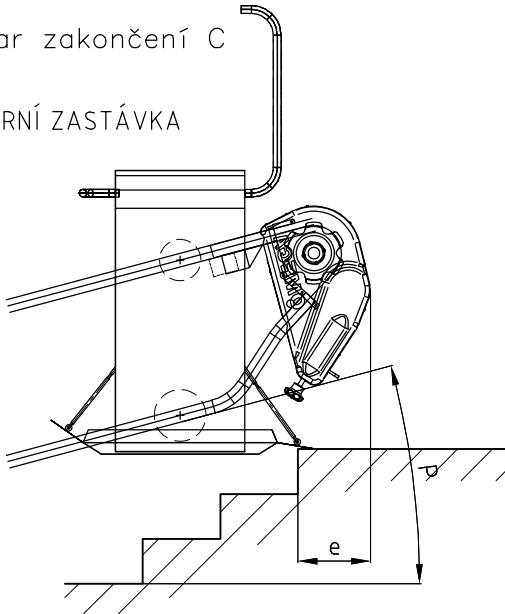
Tvar zakončení B

HORNÍ ZASTÁVKA



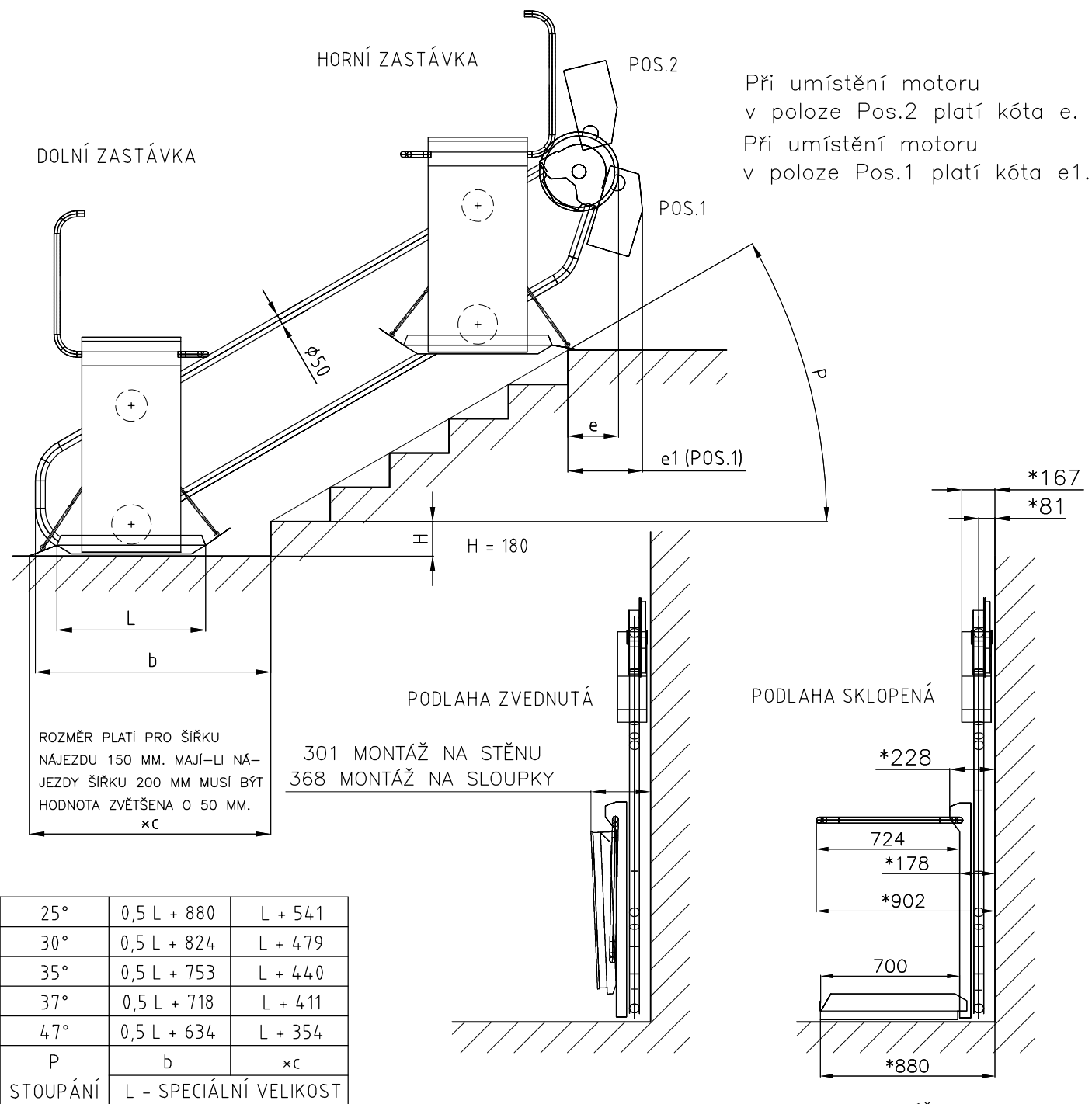
Tvar zakončení C

HORNÍ ZASTÁVKA



Nový pohon Standard

C	0°	365	315	290	240	156
	15°	265	215	190	140	33
	22°	270	220	195	145	42
B	23°	160	110	85	35	-75
	25°	160	110	85	35	-75
	27°	160	110	85	35	-75
A	28°	160	110	85	35	-73
	30°	160	110	85	35	-73
	35°	160	110	85	35	-73
	40°	160	110	85	35	-73
Tvar zakončení	45°	160	110	85	35	-73
	P	e	e	e	e	e
	Úhel dráhy	L = 750	L = 850	L = 900	L = 1000	L = 1250



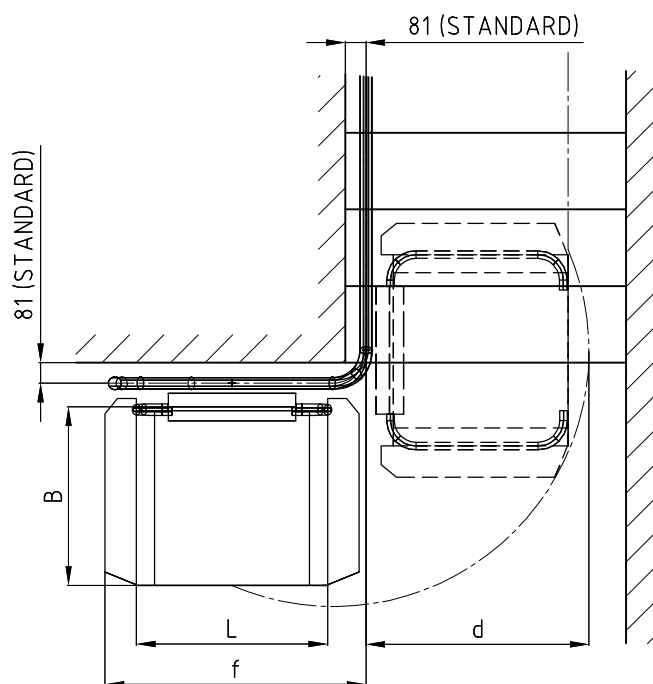
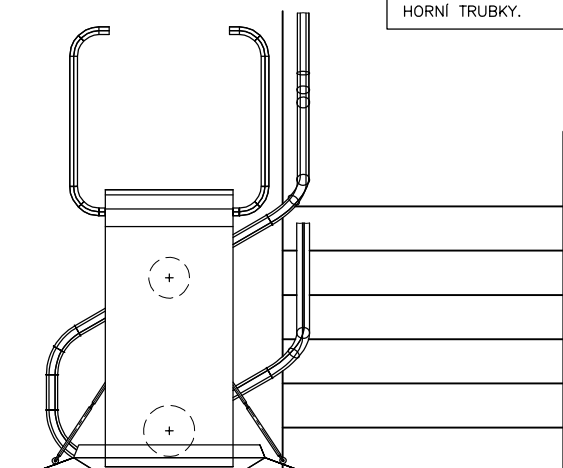
*PRO MONTÁŽ NA SLOUPKY
VŠECHNY ROZMĚRY +67mm

25°	1255	1291	234	399	1305	1391	234	399	1330	1441	234	399	1380	1541	280	399	1517	1780	234	399
30°	1199	1229	253	376	1249	1229	253	376	1274	1379	253	376	1324	1479	253	376	1437	1719	253	376
35°	1128	1190	212	361	1178	1190	212	361	1203	1340	212	361	1253	1440	212	361	1369	1676	212	361
37°	1093	1163	220	357	1143	1263	220	357	1168	1313	220	357	1218	1413	220	357	1343	1661	220	357
40°	-	-	260	350	-	-	260	350	-	-	260	350	-	-	260	350	-	-	260	350
45°	-	-	310	338	-	-	310	338	-	-	310	338	-	-	310	338	-	-	310	338
47°	1021	1108	159	325	1071	1208	159	325	1096	1258	159	325	1146	1358	159	325	1258	1604	159	325
P	b	*c	e	e1	b	*c	e	e1	b	*c	e	e1	b	*c	e	e1	b	*c	e	e1
STOUPÁNÍ	L = 750				L = 850				L = 900				L = 1000				L = 1250			

Změna rozměrů vyhrazena !

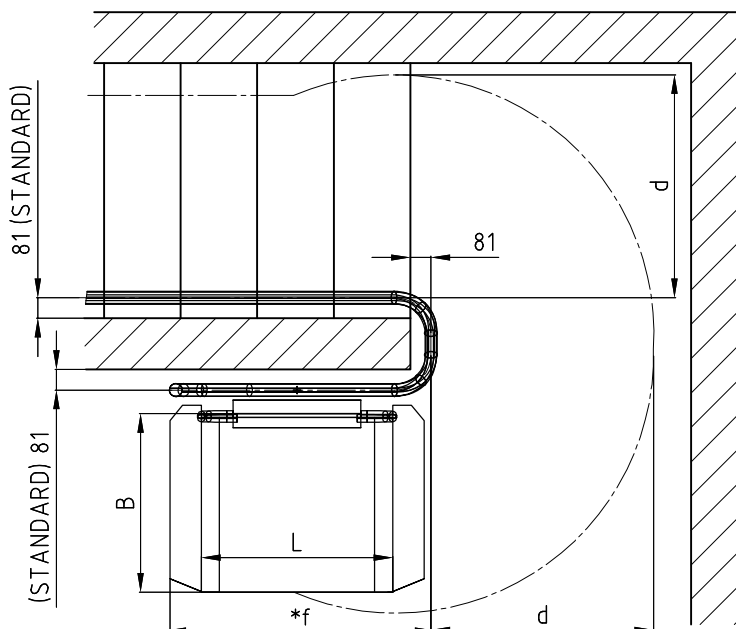
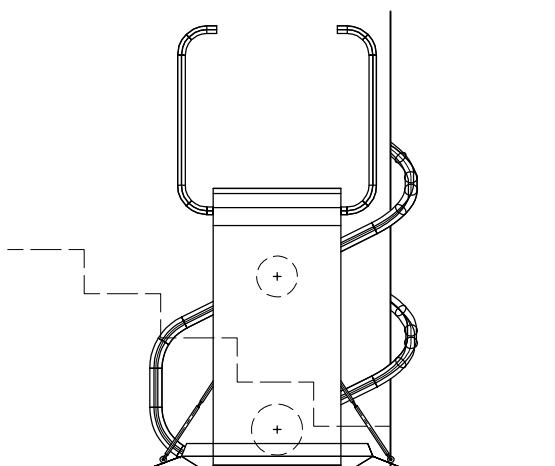
90° Zatáčka
Stěna

JE-LI OSA TRUBEK DRÁHY BLÍŽE KE STĚNĚ NEŽ 81 MM, JE NUTNO ZKOSIT ROH STĚNY V OBLASTI HORNÍ TRUBKY.



180° Zatáčka
Stěna

JE-LI OSA TRUBEK DRÁHY BLÍŽE KE STĚNĚ (Z KTERÉKOLIV STRANY) NEŽ 81 MM, JE NUTNO ZKOSIT ROHY STĚNY V OBLASTI HORNÍ TRUBKY.



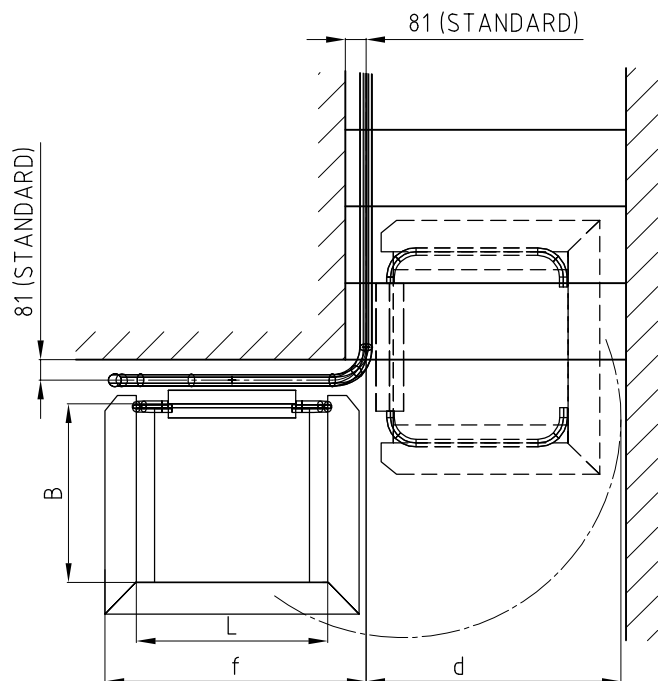
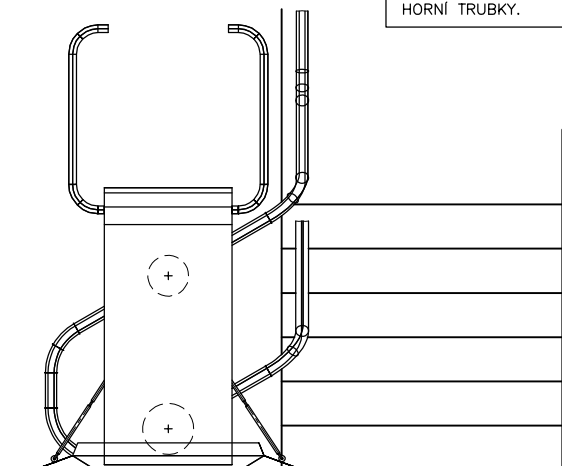
DÉLKA PLOŠINY L	ŠÍŘKA NÁJEZDŮ	ŠÍŘKA PLOŠINY B										*f
		600	640	670	700	740	750	770	800	900	1000	
		d										
750	200	789	823	848	874	909	915	935	962	1054	1149	1150
850	200	816	849	874	899	942	950	959	985	1074	1163	1250
900	200	832	864	889	914	947	955	973	998	1085	1174	1300
1000	200	862	894	918	942	975	983	1000	1023	1110	1197	1400
1250	200	930	960	985	1007	1046	1054	1060	1085	1167	1251	1650

*f ROZMĚR PLATÍ PRO ŠÍŘKU NÁJEZDU 200 MM. MAJÍ-LI NÁJEZDY ŠÍŘKU 150 MM MŮŽE BÝT HODNOTA ZMENŠENA O 100 MM.

Změna rozměrů vyhrazena !

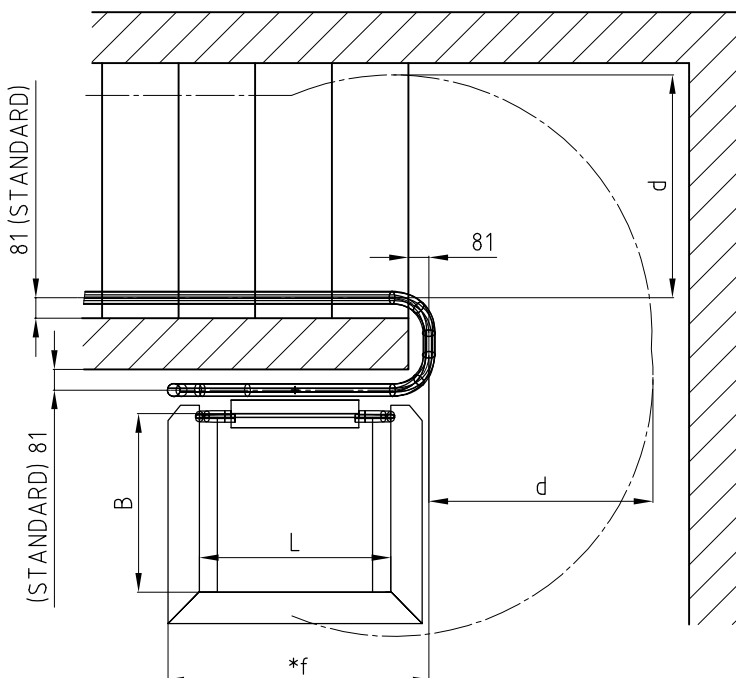
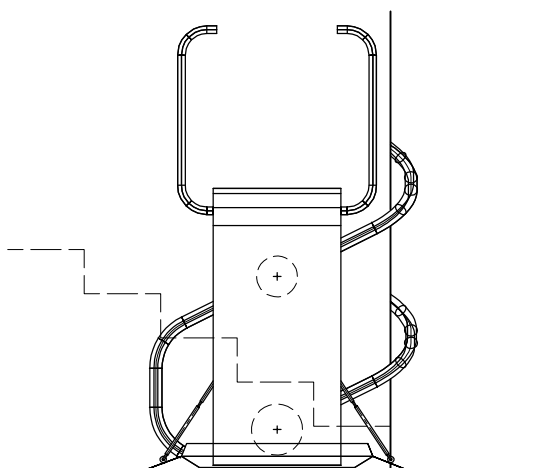
90° Zatáčka
Stěna

JE-LI OSA TRUBEK DRÁHY BLÍŽE KE STĚNĚ NEŽ 81 MM, JE NUTNO ZKOSIT ROH STĚNY V OBLASTI HORNÍ TRUBKY.



180° Zatáčka
Stěna

JE-LI OSA TRUBEK DRÁHY BLÍŽE KE STĚNĚ (Z KTERÉKOLIV STRANY) NEŽ 81 MM, JE NUTNO ZKOSIT ROHY STĚNY V OBLASTI HORNÍ TRUBKY.

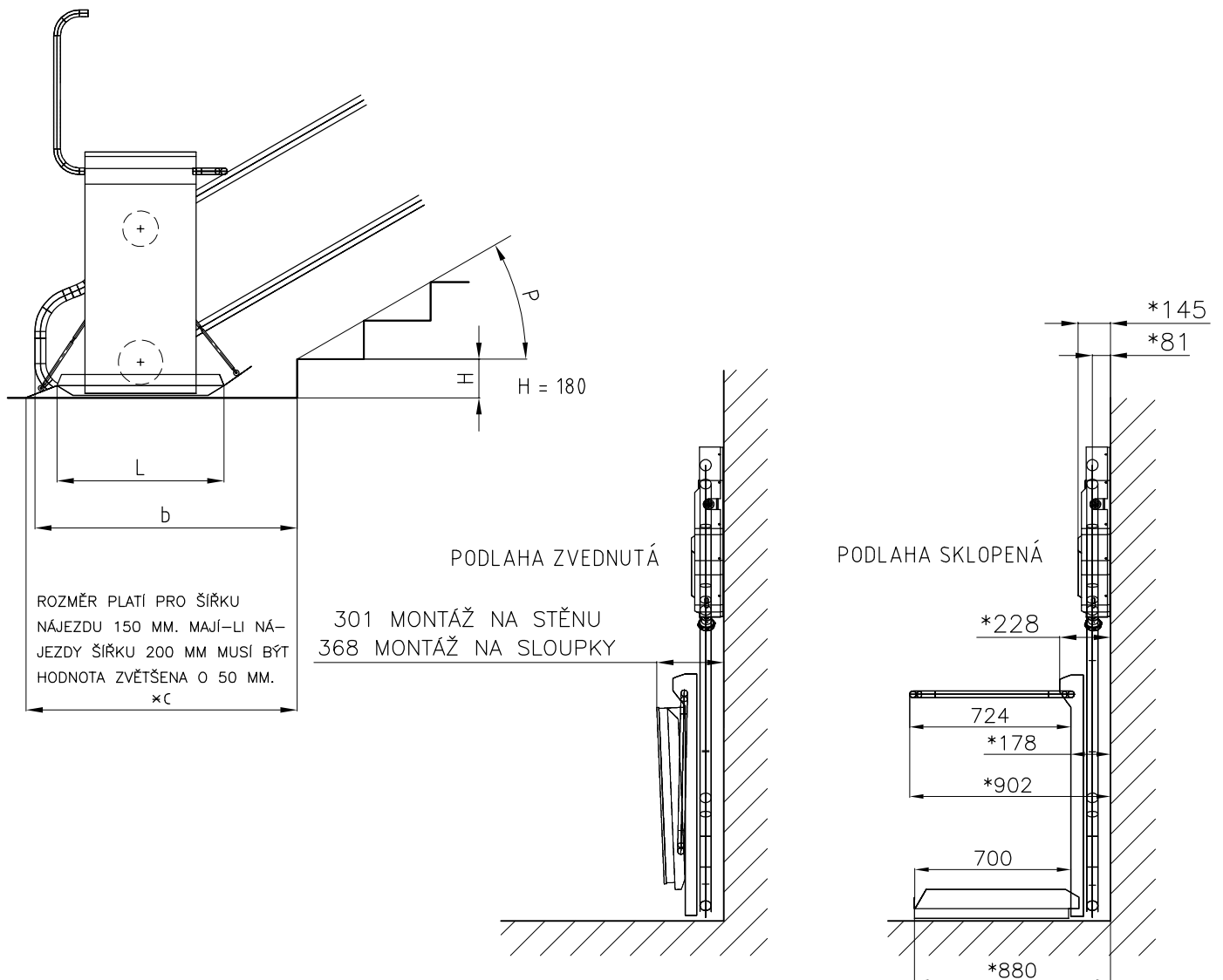


DÉLKA PLOŠINY L	ŠÍŘKA NÁJEZDŮ	ŠÍŘKA PLOŠINY B									*f
		600	640	670	700	740	770	800	900	1000	
		d									
750	200	968	1005	1035	1057	1094	1121	1148	1240	1334	1150
850	200	992	1027	1058	1080	1115	1142	1169	1260	1352	1250
900	200	1005	1039	1065	1092	1127	1153	1180	1270	1362	1300
1000	200	1032	1065	1091	1116	1151	1177	1203	1292	1382	1400
1250	200	1104	1136	1160	1185	1218	1242	1267	1352	1439	1650

Změna rozměrů vyhrazena !

PODLAHA S ČELNÍM NÁJEZDEM 200mm

DOLNÍ ZASTÁVKA
FR. ŘÍZENÍ

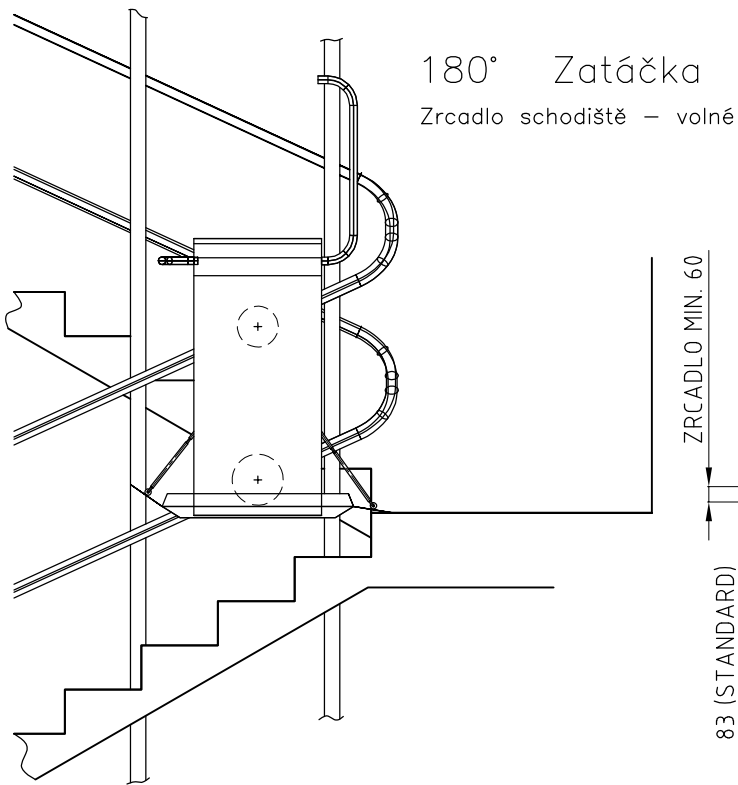


*PRO MONTÁŽ NA SLOUPKY
VŠECHNY ROZMĚRY +67mm

25°	0,5 L + 880	L + 541
30°	0,5 L + 824	L + 479
35°	0,5 L + 753	L + 440
37°	0,5 L + 718	L + 411
47°	0,5 L + 634	L + 354
P	b	*c
STOUPÁNÍ	L - SPECIÁLNÍ VELIKOST	

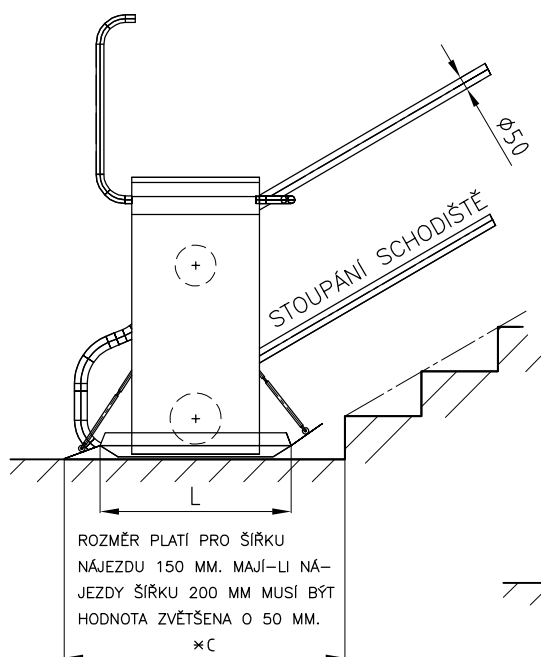
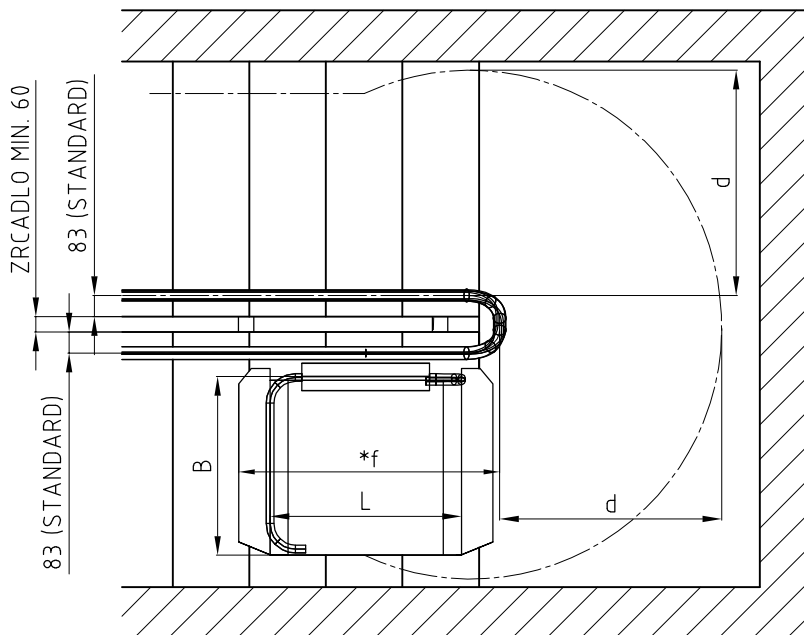
25°	1272	1288	1322	1388	1347	1438	1397	1538	1522	1788
30°	1218	1233	1268	1333	1293	1383	1343	1483	1468	1733
35°	1179	1194	1229	1294	1254	1344	1304	1444	1429	1694
37°	1135	1166	1185	1266	1210	1316	1260	1416	1385	1666
47°	1064	1108	1114	1208	1139	1258	1189	1358	1314	1608
P	b	*c	b	*c	b	*c	b	*c	b	*c
STOUPÁNÍ	L = 750		L = 850		L = 900		L = 1000		L = 1250	

Změna rozměrů vyhrazena !



180° Zatáčka Zrcadlo schodiště – volně

MUSÍ-LI BÝT EXISTUJÍCÍ ZÁBRADLÍ PONECHÁNO, JE TŘEBA POUŽIT SPECIÁLNÍ KONZOLY MEZI DRAHOU A SLOUPKY PROCHÁZEJÍCÍ SKRZE EXISTUJÍCÍ ZÁBRADLÍ



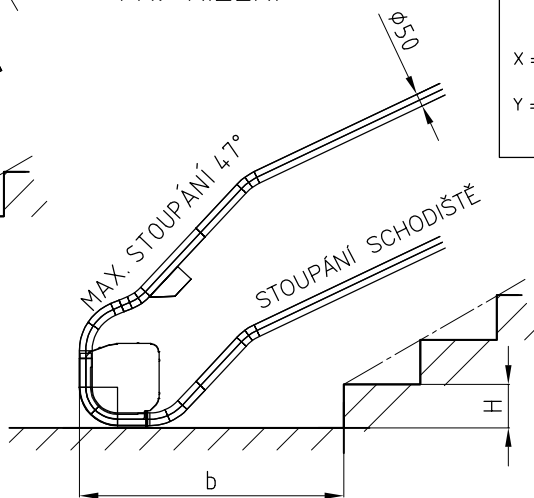
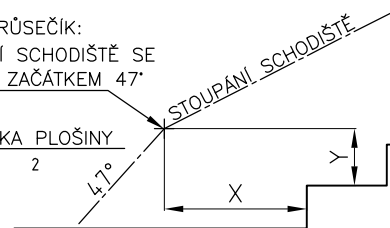
DOLNÍ ZASTÁVKA STRMÝ ZAČÁTEK FR. ŘÍZENÍ

GEOM. KONSTRUKCE STRMÉHO ZAČÁTKU

PRŮSEČÍK:
STOUPÁNÍ SCHODIŠTĚ SE
STRMÝM ZAČÁTKEM 47°

$$X = \frac{\text{DĚLKA PLOŠINY}}{2}$$

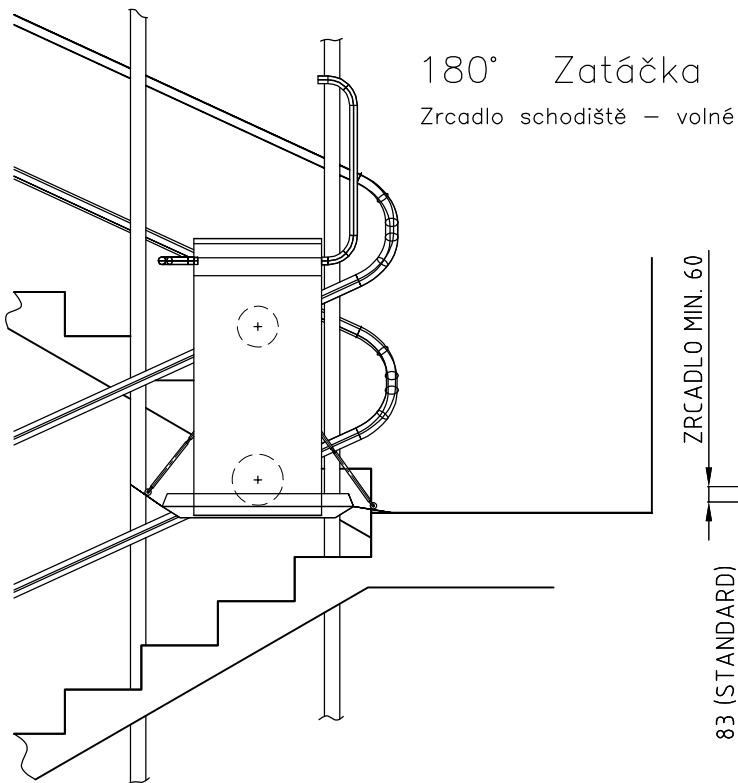
$$Y = 215$$



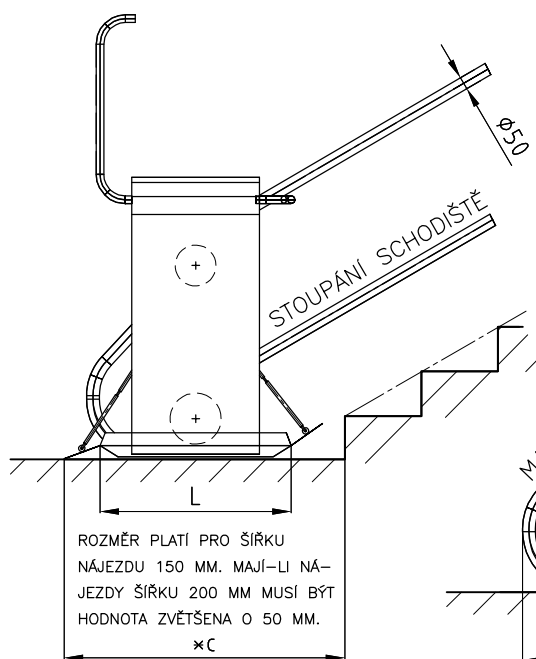
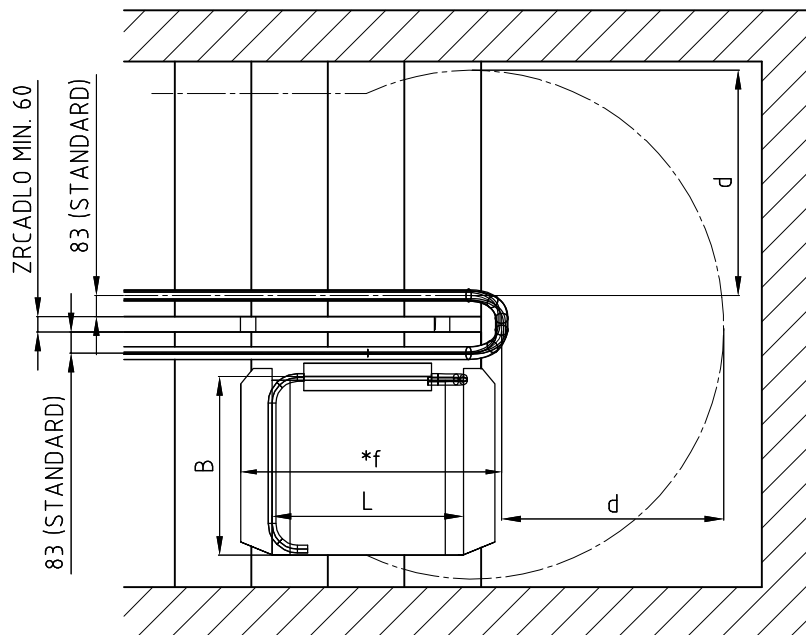
PRO MAXIMÁLNÍ STOUPÁNÍ 47°

150	1036	1081	1086	1181	1111	1231	1161	1331	1286	1576	0,5 L + 619	L + 331
160	1046	1090	1096	1190	1121	1240	1171	1340	1296	1585	0,5 L + 628	L + 340
170	1055	1099	1105	1199	1130	1249	1180	1349	1305	1595	0,5 L + 637	L + 349
180	1064	1108	1114	1208	1139	1258	1189	1358	1314	1602	0,5 L + 646	L + 358
190	1074	1117	1124	1217	1149	1267	1199	1367	1324	1611	0,5 L + 655	L + 367
200	1083	1126	1133	1226	1158	1276	1208	1376	1333	1621	0,5 L + 664	L + 376
H Výška 1.schodu	b	*c	b	*c	b	*c	b	*c	b	*c	b	*c
	L = 750		L = 850		L = 900		L = 1000		L = 1250		L = SPECIÁLNÍ DÉLKA	

Zmena rozmeru vyhrazena !

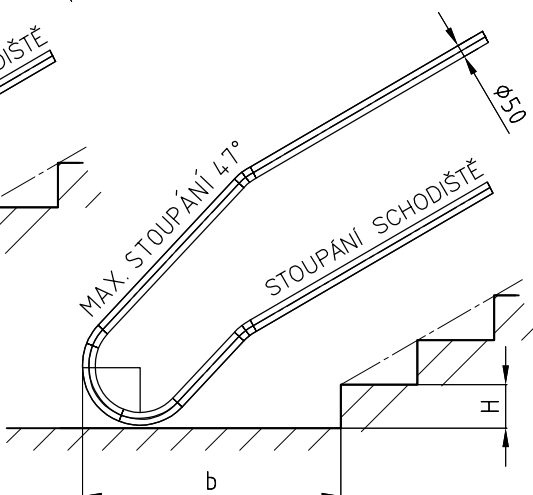


MUSÍ-LI BÝT EXISTUJÍCÍ ZÁBRADLÍ PONECHÁNO, JE TŘEBA POUŽIT SPECIÁLNÍ KONZOLY MEZI DRAHOU A SLOUPKY PROCHÁZEJÍCÍ SKRZE EXISTUJÍCÍ ZÁBRADLÍ

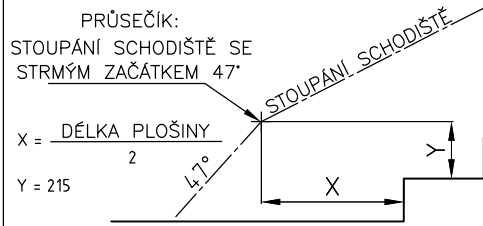


DOLNÍ ZASTÁVKA

STRMÝ ZAČÁTEK



GEOM. KONSTRUKCE STRMÉHO ZAČÁTKU



PRO MAXIMÁLNÍ STOUPÁNÍ 47°

150	994	1081	1044	1181	1069	1231	1119	1331	1232	1576	0,5 L + 619	L + 331
160	1003	1090	1053	1190	1078	1240	1128	1340	1241	1585	0,5 L + 628	L + 340
170	1012	1099	1062	1199	1087	1249	1137	1349	1251	1595	0,5 L + 637	L + 349
180	1021	1108	1071	1208	1096	1258	1146	1358	1258	1602	0,5 L + 646	L + 358
190	1030	1117	1080	1217	1105	1267	1155	1367	1267	1611	0,5 L + 655	L + 367
200	1039	1126	1089	1226	1114	1276	1164	1376	1277	1621	0,5 L + 664	L + 376
H Výška 1.schodu	b	*c	b	*c	b	*c	b	*c	b	*c	b	*c
	L = 750		L = 850		L = 900		L = 1000		L = 1250		L = SPECIÁLNÍ DÉLKA	

Zmena rozmeru vyhrazena !